

もしも長時間停電が厳冬期に発生したら!?

家族をどう守りますか?



食糧・水・非常用電灯だけでは備えが不十分! 胆振東部地震での大規模停電(ブラックアウト)を経験した今こそ、自宅の防災装備を見直す機会です。厳冬期の道東の夜は氷点下10℃以下に! 暖房器具なしで過ごすのは大変厳しい環境です。灯油ポータブルストーブやガソリン発電機の用意で『準備は万端』と安心している方もいるかと思いますが。

灯油ポータブルストーブやガソリン発電機の『問題点』

ところが! 灯油やガソリンの保管/備蓄には細心の注意が必要です。酸化し、劣化した燃料は故障の原因となり、いざ! という時に使えない可能性があるのです。それを防ぐには、定期的に備蓄燃料を他の用途で使用→再補充の作業を繰り返さねばなりません。また、大規模停電の際には燃料の補充をしようにも停電時に稼働しているフルサービスのガソリンスタンドは長蛇の列で給油量の制限で給油不可能になる事も... 灯油やガソリンの器具は、非常時に機能しない場合があります。では、どうすればよいでしょうか?



長期/冬期停電から家族を守る最善の解決方法 = 低圧LPガス発電機

ココがポイント!

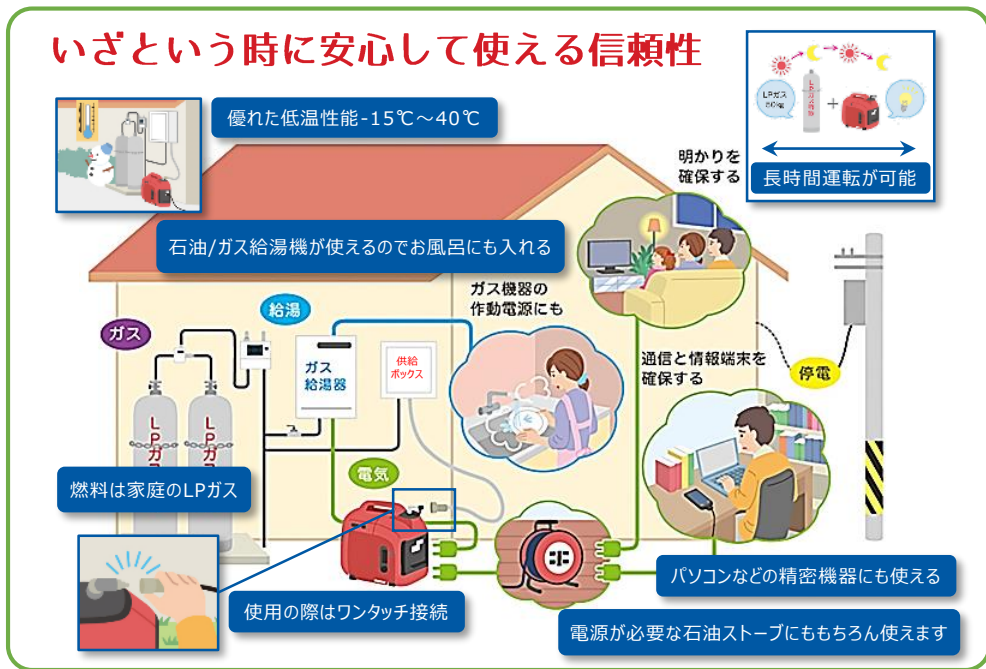
燃料の不安解消/長時間運転

優れた低温性能/カンタン接続

正弦インバーターでPCもOK!

給湯/暖房器具の使用可能

いざという時に安心して使える信頼性



低圧LPガス 発電機 + 専用ガス供給ボックス

EU15iGP 定格出力1,500VA

EU9iGP 定格出力900VA

定価329,800円(税別)

定価221,800円(税別)

特価278,000円(税別)

特価188,000円(税別)

※専用ガス供給ボックス取付工事は別途お見積りします。※

株式会社 石山商店

広尾町丸山通北2丁目67 TEL0120-82-3105

<http://www.car-esthe-hiroo.com/>



専用ガス供給ボックス